

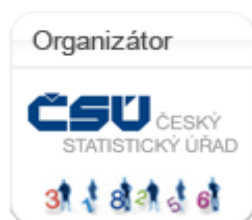


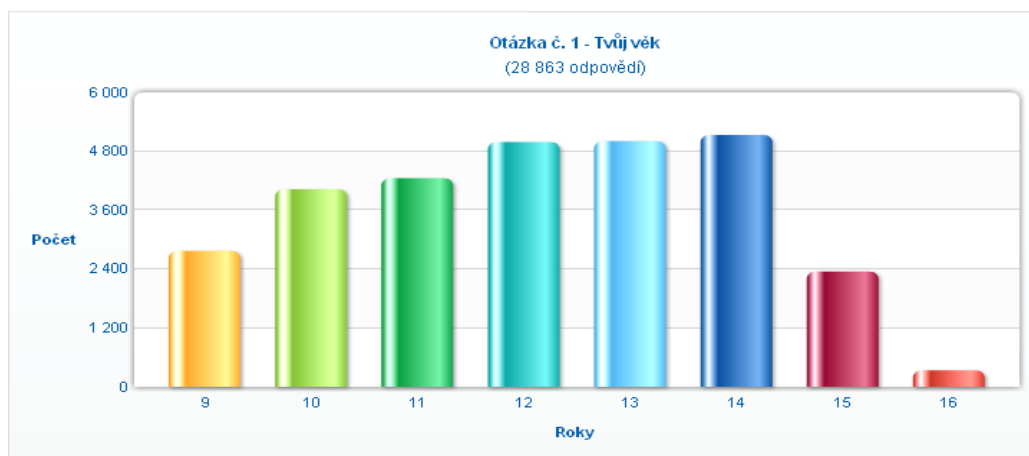
24. ledna 2010

## Celkové výsledky Minisčítání za Českou republiku

Žáci a studenti se mohli do Minisčítání zapojit od 1. října do 12. listopadu 2010. Během tohoto období odeslali **30 166** dotazníků (96,3 % on-line, 3,7 % v papírové formě poštou). Zúčastnilo se celkem **2 020** tříd z **360** škol.

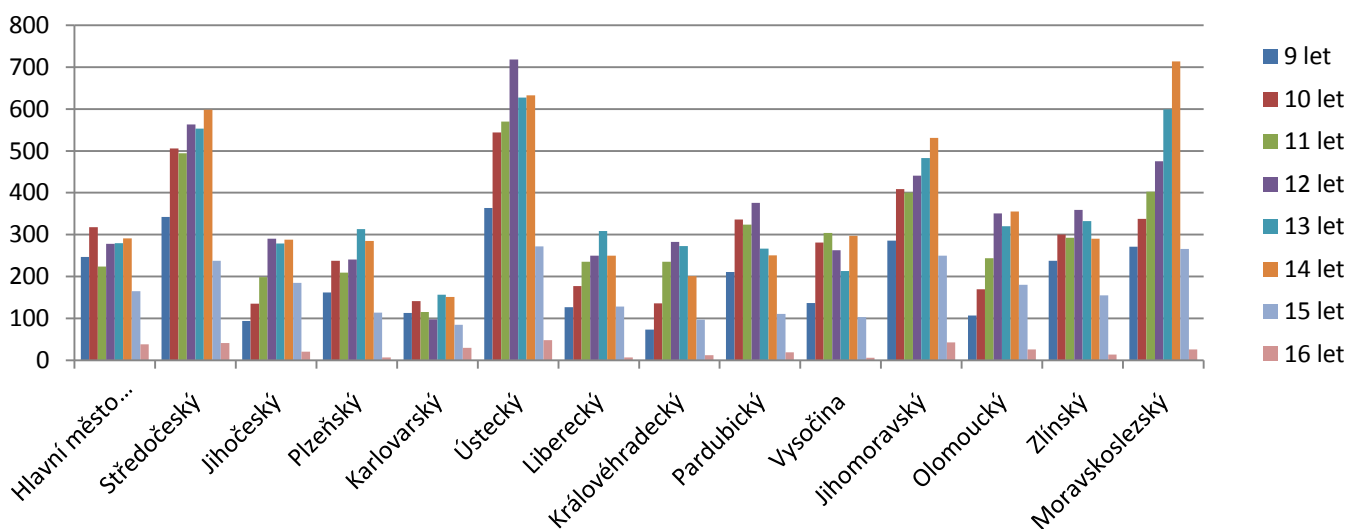
Ze všech vyplněných dotazníků jsme sestavili na následujících stranách základní výsledky Minisčítání:

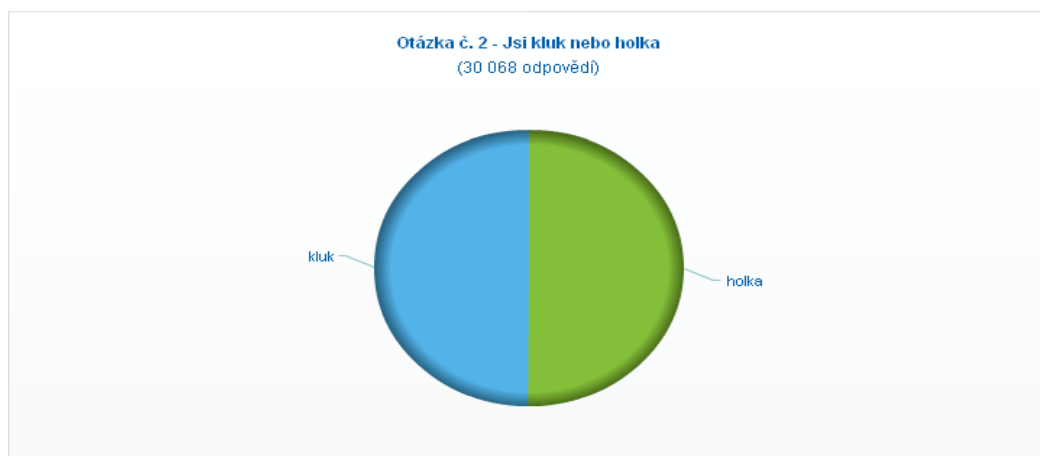




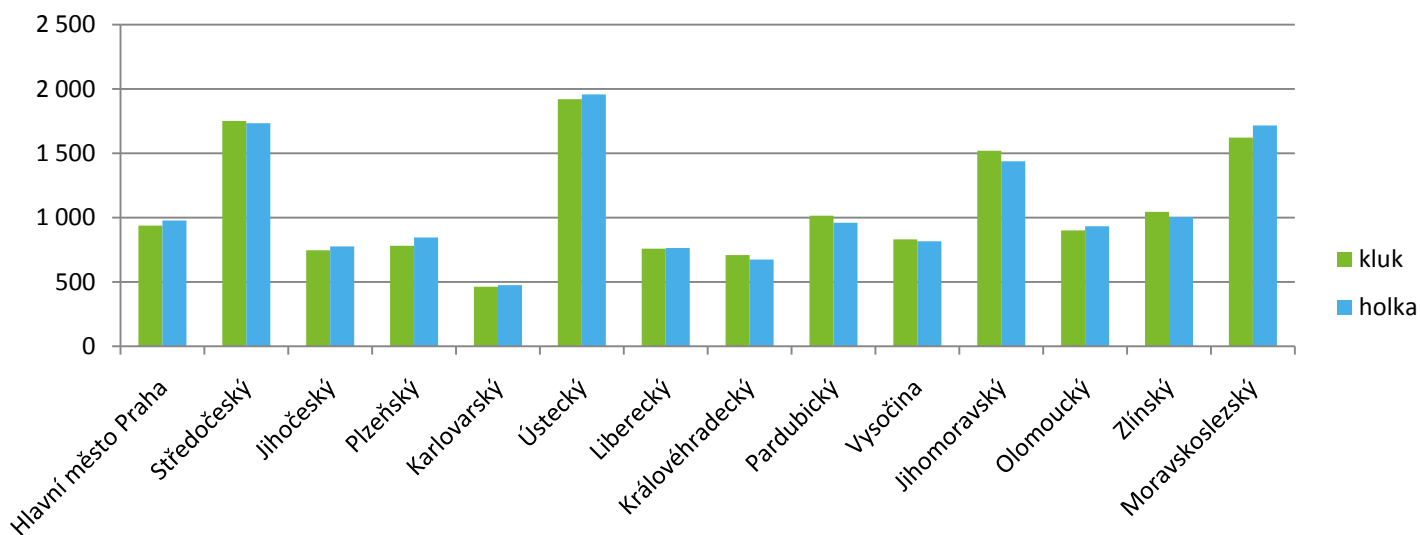
	Věk respondentů								
	celkem	9 let	10 let	11 let	12 let	13 let	14 let	15 let	16 let
<b>ČR celkem</b>	<b>28 863</b>	<b>2 772</b>	<b>4 029</b>	<b>4 249</b>	<b>4 986</b>	<b>5 005</b>	<b>5 135</b>	<b>2 349</b>	<b>338</b>
Hlavní město Praha	1 841	247	318	224	278	280	291	165	38
Středočeský	3 335	342	506	494	563	553	598	238	41
Jihočeský	1 491	94	135	199	290	279	288	185	21
Plzeňský	1 569	162	238	209	241	313	285	114	7
Karlovarský	890	113	141	115	98	157	151	85	30
Ústecký	3 776	364	544	570	718	627	633	272	48
Liberecký	1 483	127	177	235	250	309	250	128	7
Královéhradecký	1 310	73	136	235	283	273	201	97	12
Pardubický	1 895	211	336	324	376	267	251	111	19
Vysočina	1 604	137	281	304	263	213	297	103	6
Jihomoravský	2 843	286	409	400	441	483	531	250	43
Olomoucký	1 753	107	170	244	351	320	355	180	26
Zlínský	1 981	238	300	293	359	332	290	155	14
Moravskoslezský	3 092	271	338	403	475	599	714	266	26

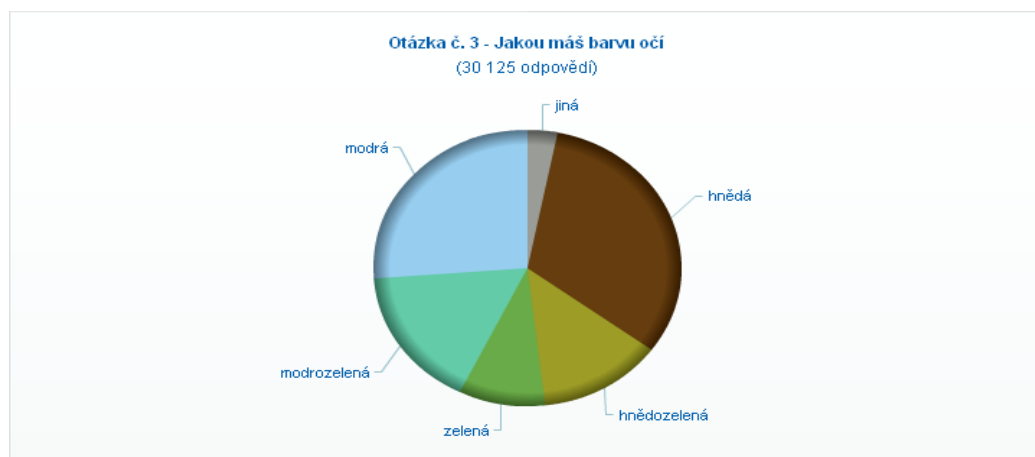
### Věkové složení respondentů





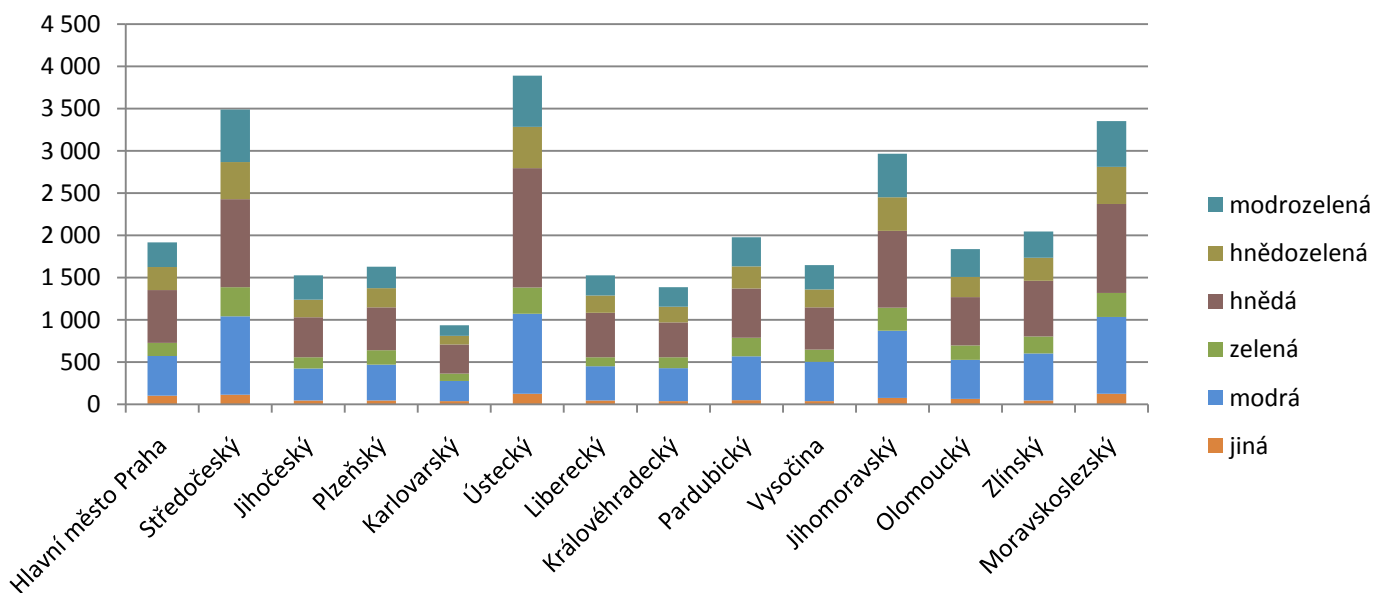
	pohlaví	
	kluk	holka
<b>ČR celkem</b>	<b>15 000</b>	<b>15 068</b>
Hlavní město Praha	939	977
Středočeský	1 750	1 733
Jihočeský	746	775
Plzeňský	781	846
Karlovarský	463	474
Ústecký	1 921	1 957
Liberecký	758	764
Královéhradecký	709	673
Pardubický	1 016	959
Vysočina	831	816
Jihomoravský	1 520	1 438
Olomoucký	900	934
Zlínský	1 045	1 005
Moravskoslezský	1 621	1 717

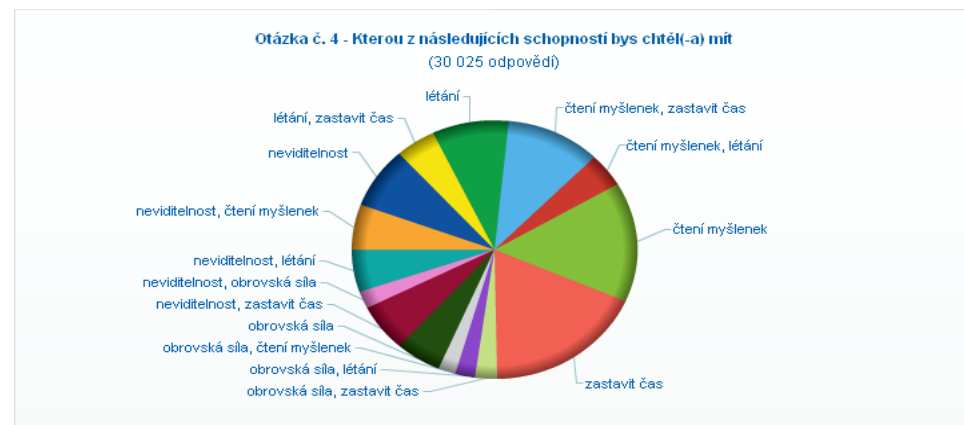




	Barva očí					
	modrá	modrozelená	zelená	hnědozelená	hnědá	jiná
<b>ČR celkem</b>	<b>7 893</b>	<b>4 986</b>	<b>2 731</b>	<b>3 948</b>	<b>9 624</b>	<b>943</b>
Hlavní město Praha	471	290	155	272	627	101
Středočeský	931	620	345	441	1 039	112
Jihočeský	378	291	134	206	473	46
Plzeňský	423	253	172	226	508	46
Karlovarský	238	125	87	104	346	37
Ústecký	947	607	308	491	1 413	126
Liberecký	403	239	109	205	525	46
Královéhradecký	392	231	127	185	414	36
Pardubický	519	346	222	261	581	48
Vysočina	464	287	143	210	503	39
Jihomoravský	797	513	273	399	909	74
Olomoucký	462	330	172	239	571	63
Zlínský	559	312	200	272	660	44
Moravskoslezský	909	542	284	437	1 055	125

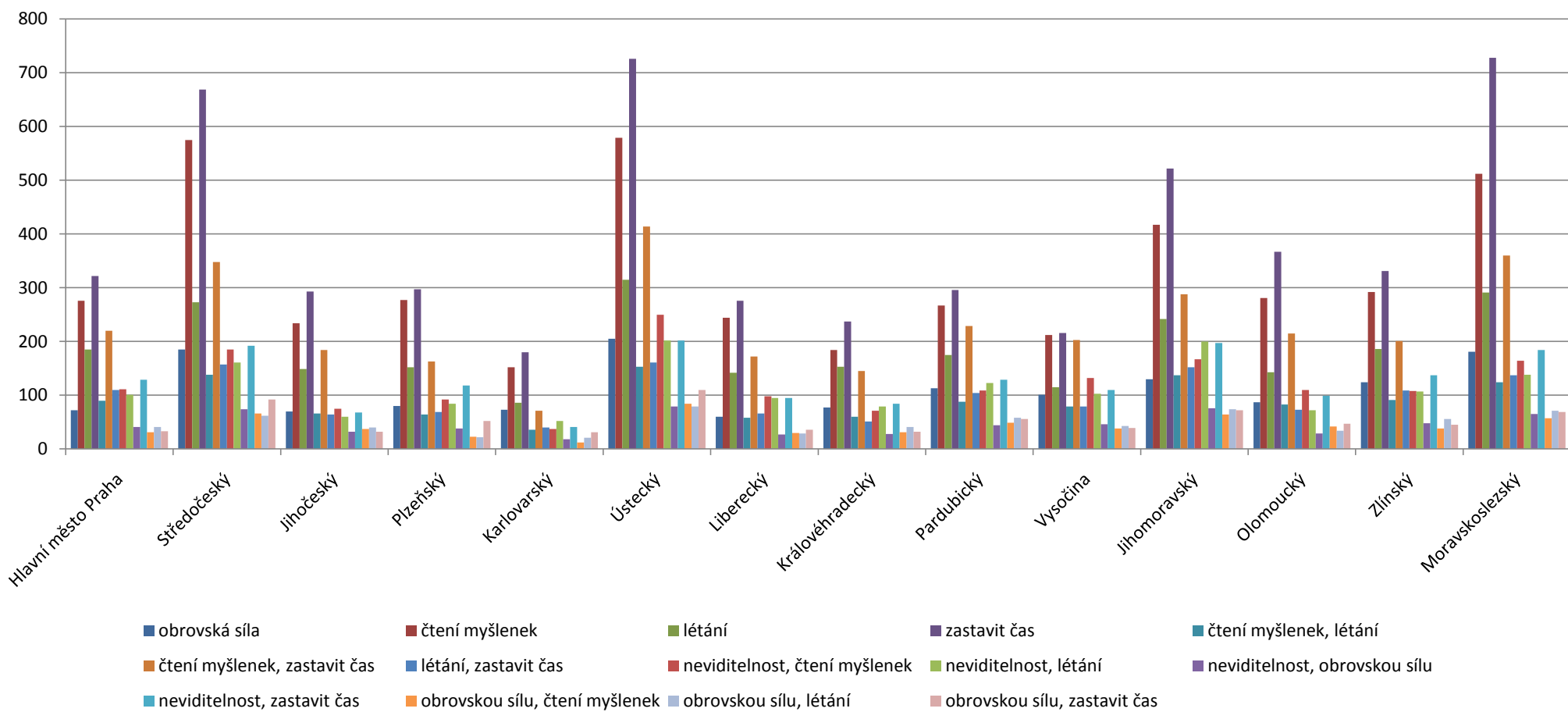
Barva očí





	ČR celkem	Hlavní město Praha	Středočeský	Jihočeský	Plzeňský	Karlovarský	Ústecký	Liberecký	Královéhradecký	Pardubický	Vysočina	Jihomoravský	Olomoucký	Zlínský	Moravskoslezský
neviditelnost	2 311	142	282	122	94	84	309	91	109	139	126	226	154	174	259
obrovská síla	1 558	72	185	70	80	73	205	60	77	113	101	130	87	124	181
čtení myšlenek	4 502	276	575	234	277	152	579	244	184	267	212	417	281	292	512
létání	2 607	185	273	149	152	86	315	142	153	175	115	242	143	186	291
zastavit čas	5 460	322	669	293	297	180	726	276	237	296	216	522	367	331	728
čtení myšlenek, létání	1 267	90	138	66	64	36	153	58	60	88	79	137	83	91	124
čtení myšlenek, zastavit čas	3 213	220	348	184	163	71	414	172	145	229	203	288	215	201	360
létání, zastavit čas	1 372	110	157	64	69	40	161	66	51	104	79	152	73	109	137
neviditelnost, čtení myšlenek	1 709	111	185	75	92	37	250	98	71	109	132	167	110	108	164
neviditelnost, létání	1 577	101	161	60	84	52	202	95	79	123	103	200	72	107	138
neviditelnost, obrovskou sílu	645	41	74	32	38	18	79	27	28	44	46	76	29	48	65
neviditelnost, zastavit čas	1 785	129	192	68	118	41	202	95	84	129	110	197	99	137	184
obrovskou sílu, čtení myšlenek	602	31	66	37	23	12	84	30	31	49	38	64	42	38	57
obrovskou sílu, létání	671	41	62	40	22	21	79	29	41	58	43	74	34	56	71
obrovskou sílu, zastavit čas	746	33	92	32	52	31	110	36	32	56	39	72	47	45	69

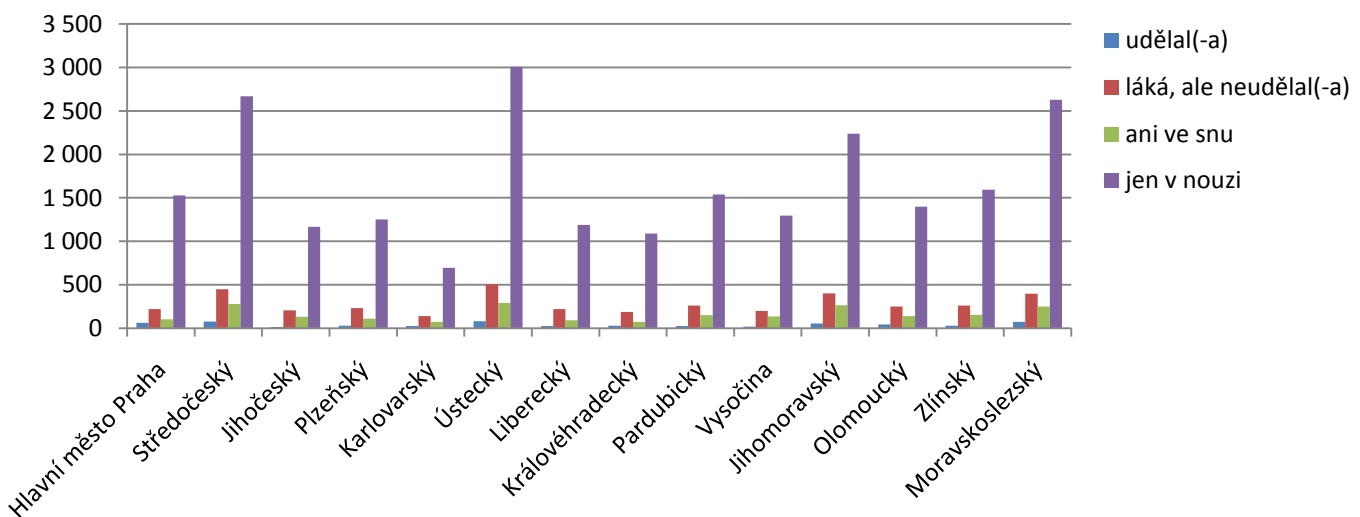
### Schopnosti



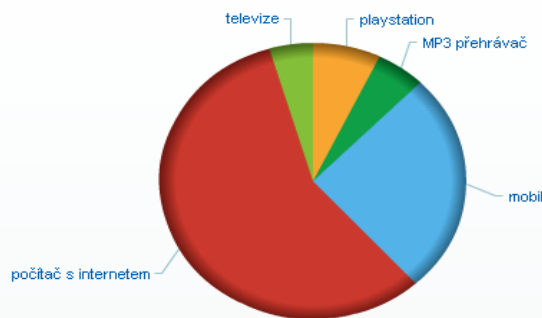


	Zatáhl(-a) bys za záchranou brzdu ve vlaku			
	udělal(-a)	láká, ale neudělal(-a)	ani ve snu	jen v nouzi
<b>ČR celkem</b>	<b>598</b>	<b>3 927</b>	<b>2 253</b>	<b>23 279</b>
Hlavní město Praha	61	219	103	1 527
Středočeský	79	450	281	2 668
Jihočeský	16	205	134	1 168
Plzeňský	29	233	110	1 251
Karlovarský	25	140	75	695
Ústecký	82	505	290	3 005
Liberecký	26	220	91	1 187
Královéhradecký	31	186	74	1 088
Pardubický	27	260	150	1 538
Vysočina	18	197	135	1 294
Jihomoravský	54	402	266	2 236
Olomoucký	46	250	140	1 399
Zlínský	31	263	154	1 594
Moravskoslezský	73	397	250	2 629

Zatáhl(-a) bys za záchranou brzdu ve vlaku

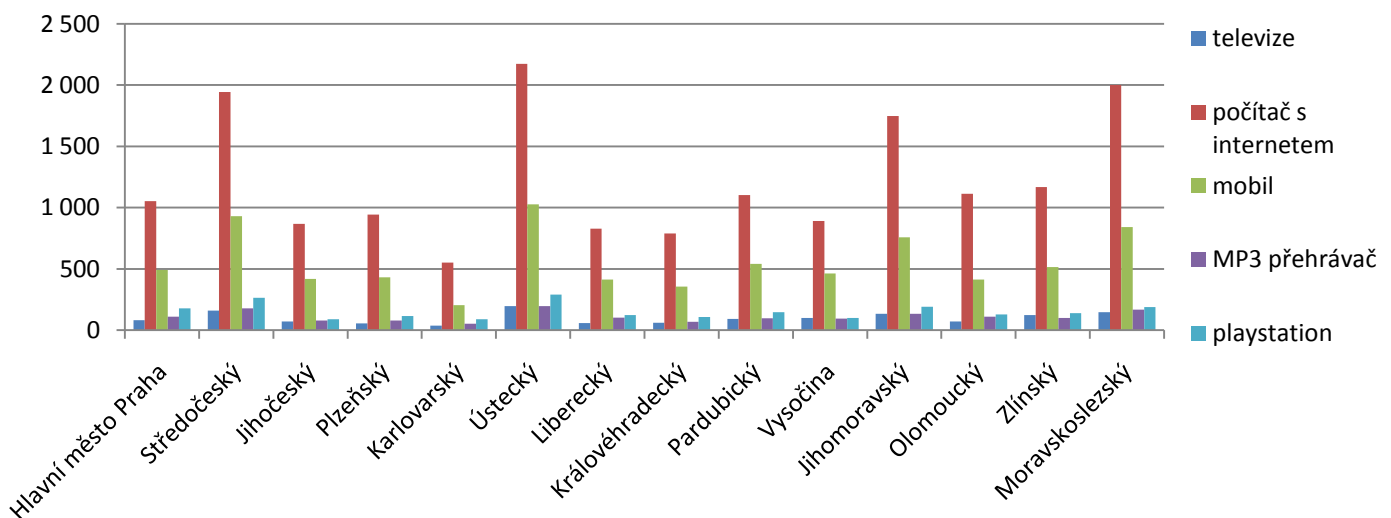


Otázka č. 6 - Kdybys mohl(-a) mít z následujících věcí pouze jednu, jakou by sis vybral(-a)  
(30 060 odpovědí)

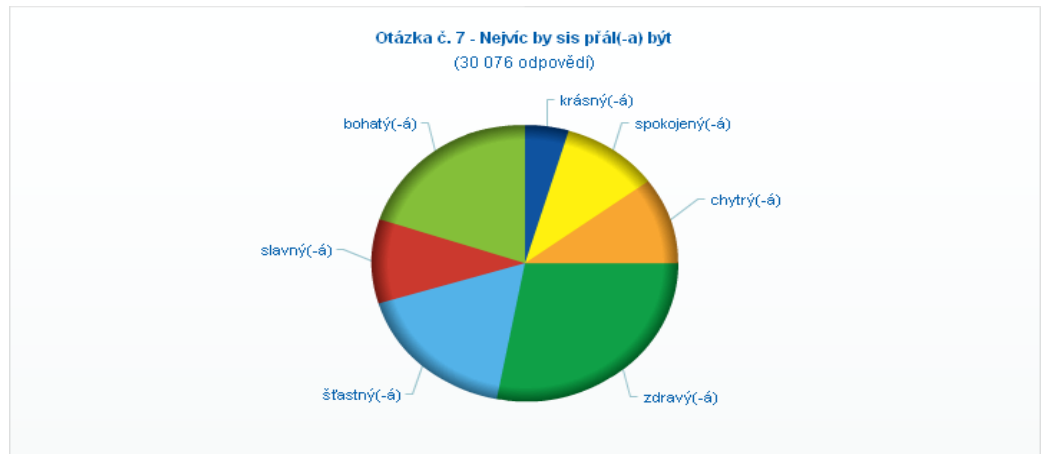


	Kdybys mohl(-a) mít z následujících věcí pouze jednu				
	televize	počítač s internetem	mobil	MP3 přehrávač	playstation
<b>ČR celkem</b>	<b>1 381</b>	<b>17 173</b>	<b>7 798</b>	<b>1 561</b>	<b>2 147</b>
Hlavní město Praha	82	1 054	490	109	177
Středočeský	160	1 943	929	178	265
Jihočeský	70	867	418	79	90
Plzeňský	56	944	431	78	114
Karlovarský	36	552	205	52	90
Ústecký	195	2 173	1 026	197	290
Liberecký	58	827	414	102	123
Královéhradecký	61	789	355	69	107
Pardubický	92	1 102	540	96	147
Vysočina	99	892	462	95	98
Jihomoravský	133	1 747	757	132	192
Olomoucký	70	1 113	414	109	127
Zlínský	124	1 169	515	98	138
Moravskoslezský	145	2 001	842	167	189

Kdybys mohl(-a) mít z následujících věcí pouze jednu

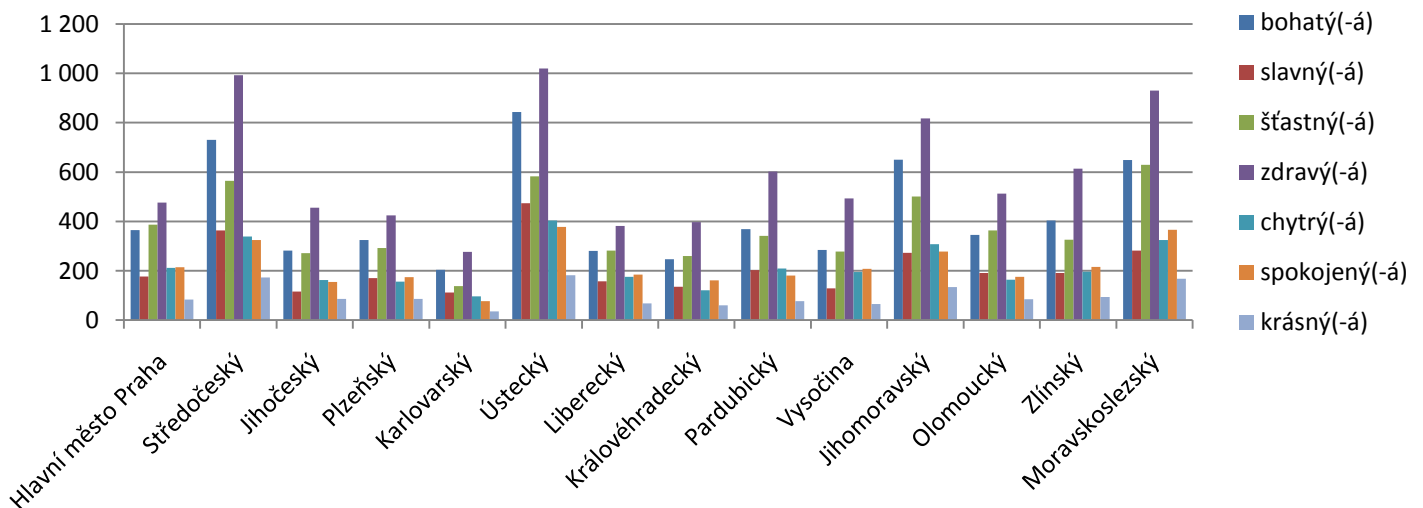


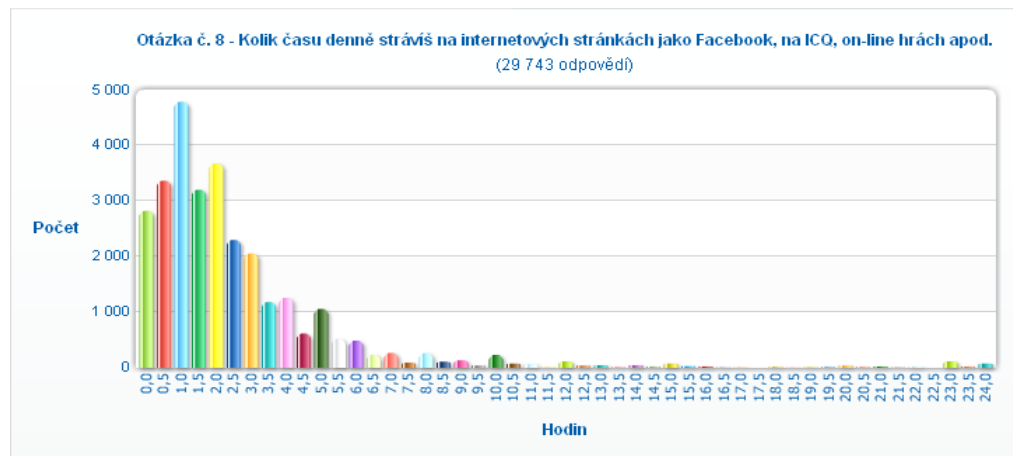




	Nejvíce by sis přál(-a)						
	bohatý(-á)	slavný(-á)	šťastný(-á)	zdravý(-á)	chytrý(-á)	spokojený(-á)	krásný(-á)
<b>ČR celkem</b>	<b>5 974</b>	<b>2 968</b>	<b>5 211</b>	<b>8 390</b>	<b>3 058</b>	<b>3 086</b>	<b>1 389</b>
Hlavní město Praha	364	177	386	476	211	214	83
Středočeský	730	363	564	992	339	324	172
Jihočeský	282	115	271	455	162	154	86
Plzeňský	324	170	292	424	156	174	85
Karlovarský	204	111	137	276	96	77	35
Ústecký	843	474	583	1 020	403	378	182
Liberecký	280	157	281	381	175	184	67
Královéhradecký	246	135	259	397	121	161	60
Pardubický	369	202	341	602	209	180	76
Vysočina	284	128	278	493	195	207	65
Jihomoravský	650	273	501	817	308	277	133
Olomoucký	345	191	363	513	163	175	84
Zlínský	404	191	326	614	196	215	94
Moravskoslezský	649	281	629	930	324	366	167

Nejvíce by sis přál(-a)



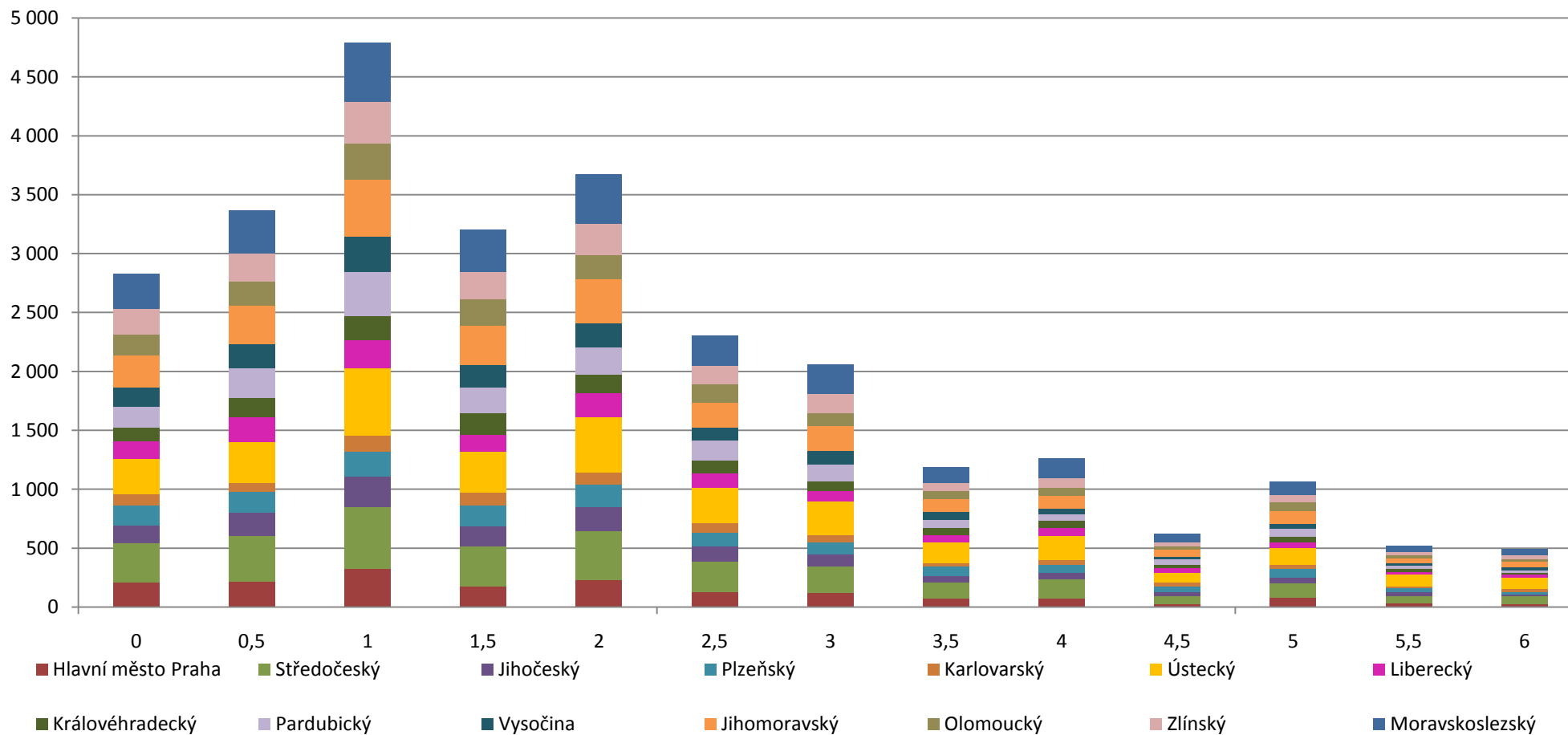


Doba strávená na internetu (hodin)	ČR celkem	Hlavní město Praha	Středočeský	Jihočeský	Plzeňský	Karlovarský	Ústecký	Liberecký	Královéhradecký	Pardubický	Vysočina	Jihomoravský	Olomoucký	Zlínský	Moravskoslezský
0	2 829	212	329	154	166	94	306	148	117	177	161	274	177	219	295
0,5	3 367	216	392	198	173	78	346	211	166	246	210	323	205	241	362
1	4 787	327	526	256	208	141	572	238	204	373	297	490	304	353	498
1,5	3 204	177	341	167	178	113	343	148	178	220	189	333	230	230	357
2	3 676	233	412	202	195	103	470	199	161	231	204	377	205	266	418
2,5	2 303	128	261	131	112	79	299	129	105	169	114	208	158	154	256
3	2 060	118	230	99	100	68	280	94	82	140	116	212	112	157	252
3,5	1 186	75	133	57	80	27	180	57	61	74	65	110	68	69	130
4	1 263	76	164	55	65	42	205	64	59	61	48	109	66	79	170
4,5	623	28	68	30	50	30	87	38	28	44	27	58	30	36	69
5	1 065	79	128	42	77	31	149	48	43	67	45	108	73	62	113
5,5	522	31	65	31	35	15	102	18	29	26	20	43	29	26	52
6	495	25	68	14	23	24	96	27	14	23	24	46	26	32	53

Doba strávená na internetu (hodin)	ČR celkem	Hlavní město Praha	Středočeský	Jihočeský	Plzeňský	Karlovarský	Ústecký	Liberecký	Královéhradecký	Pardubický	Vysočina	Jihomoravský	Olomoucký	Zlínský	Moravskoslezský
6,5	240	12	27	2	9	6	41	14	12	17	16	22	17	10	35
7	273	16	33	4	19	10	45	9	13	10	17	36	14	13	34
7,5	96	10	18	1	2	4	10	4	1	7	4	11	7	2	15
8	270	18	32	12	11	6	50	22	15	9	18	20	16	11	30
8,5	114	9	13	10	7	3	25	1	9	6	3	10	2	6	10
9	132	8	18	8	14	4	21	3	8	3	6	8	7	5	19
9,5	41	0	9	2	2	2	9	0	7	1	2	4	1	0	2
10	237	13	38	4	24	8	37	8	10	10	8	29	12	10	26
10,5	77	5	10	3	2	7	7	4	6	1	4	10	4	6	8
11	66	7	5	2	2	2	11	4	4	5	2	10	2	6	4
11,5	13	1	0	0	2	0	3	0	1	2	0	3	0	0	1
12	116	5	17	5	10	7	16	2	7	4	5	10	4	3	21
12,5	42	2	6	0	7	0	7	0	2	3	5	2	2	2	4
13	49	5	12	0	4	2	4	2	1	2	1	4	2	2	8
13,5	13	2	4	0	1	0	1	1	0	0	2	0	1	0	1
14	46	2	2	4	2	4	10	2	1	2	0	3	3	7	4
14,5	16	0	2	0	1	2	0	0	1	1	0	6	1	2	0
15	75	2	9	2	2	2	24	2	1	4	1	6	4	2	14
15,5	27	1	3	0	2	4	7	0	0	0	0	5	1	0	4
16	25	3	4	0	3	2	3	0	1	0	3	1	0	4	1

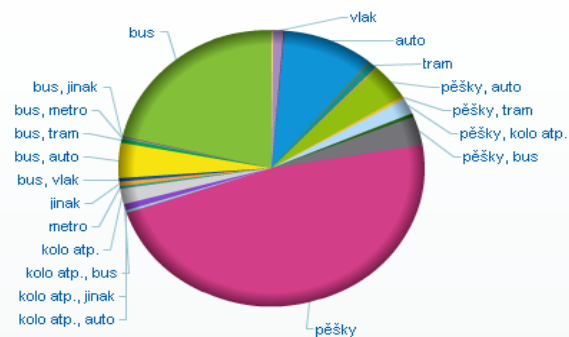
Doba strávená na internetu (hodin)	ČR celkem	Hlavní město Praha	Středočeský	Jihočeský	Plzeňský	Karlovarský	Ústecký	Liberecký	Královéhradecký	Pardubický	Vysočina	Jihomoravský	Olomoucký	Zlínský	Moravskoslezský
17	9	2	2	0	1	0	1	0	0	0	0	1	0	0	2
17,5	3	0	0	0	0	0	0	0	0	0	0	1	0	0	2
18	16	0	0	1	1	1	6	2	1	0	2	0	0	1	1
18,5	4	0	0	0	0	1	0	0	0	0	0	1	1	0	1
19	14	2	2	1	0	0	2	0	0	1	0	4	1	0	1
19,5	13	4	2	0	0	0	1	1	0	0	0	4	1	0	0
20	44	5	5	2	3	2	10	4	1	1	2	2	2	1	4
20,5	13	5	2	0	1	0	0	0	1	1	0	0	0	1	2
21	26	3	4	0	1	1	6	0	0	2	0	2	1	1	5
21,5	5	0	0	0	0	0	2	0	0	0	1	1	1	0	0
22	21	1	3	0	0	2	5	0	2	2	0	2	1	1	2
22,5	3	2	0	0	0	0	1	0	0	0	0	0	0	0	0
23	117	16	14	5	8	2	15	5	3	2	5	14	8	5	15
23,5	22	1	7	1	2	0	1	0	1	0	1	6	1	0	1
24	75	6	11	3	2	2	13	0	6	5	5	3	8	3	8

Doba strávená na internetu (mezikrajské srovnání prvních 6 hodin)



Otázka č. 9 - Jak chodíš / jezdíš do školy

(30 017 odpovědí)

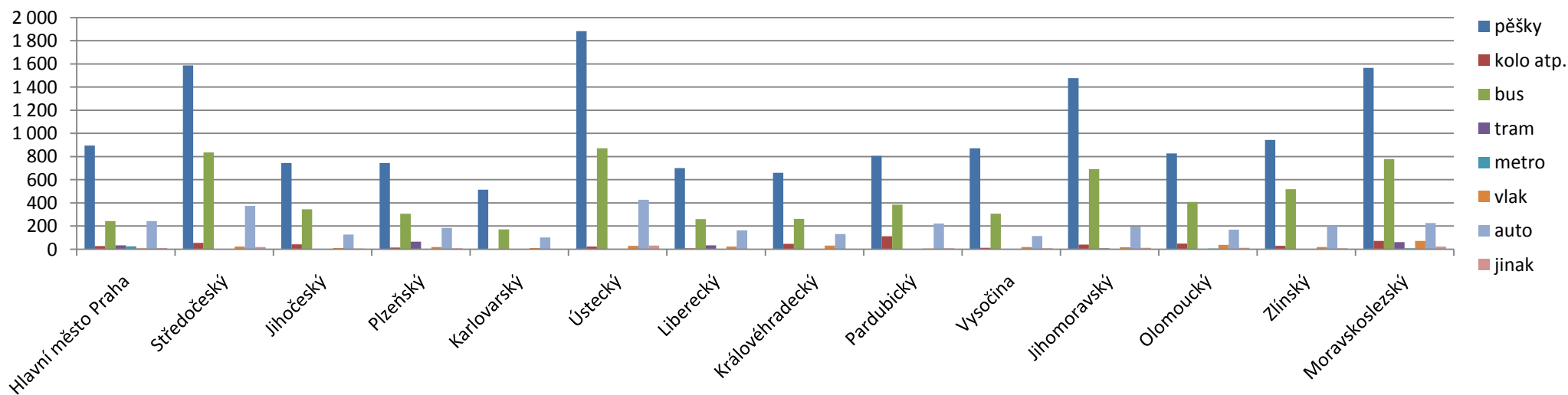


Způsob dopravy do školy	ČR celkem	Hlavní město Praha	Středočeský	Jihočeský	Plzeňský	Karlovarský	Ústecký	Liberecký	Královéhradecký	Pardubický	Vysočina	Jihomoravský	Olomoucký	Zlínský	Moravskoslezský
pěšky	14 229	895	1 588	745	746	514	1 884	701	661	807	872	1 478	827	944	1 567
kolo atp.	543	28	56	43	15	3	24	9	47	113	13	41	49	30	72
bus	6 388	243	835	345	307	172	873	260	263	385	306	692	409	519	779
tram	224	34	3	0	66	0	5	35	1	0	1	9	5	3	62
metro	69	27	2	2	2	4	6	0	0	1	2	3	7	4	9
vlak	327	8	23	11	20	11	29	23	32	7	18	17	38	19	71
auto	2 886	244	375	128	185	101	427	164	132	223	114	195	170	202	226
jinak	162	11	19	6	9	3	32	3	5	8	9	12	12	9	24
auto, jinak	20	2	1	1	2	0	2	2	2	3	0	2	0	2	1
bus, auto	1 224	44	148	92	60	31	169	50	44	95	99	133	67	74	118
bus, jinak	32	1	4	3	3	1	0	2	2	2	2	5	1	3	3
bus, metro	44	37	2	0	0	0	0	1	0	0	0	1	1	1	1
bus, tram	157	36	0	0	32	0	10	18	0	0	0	10	7	1	43

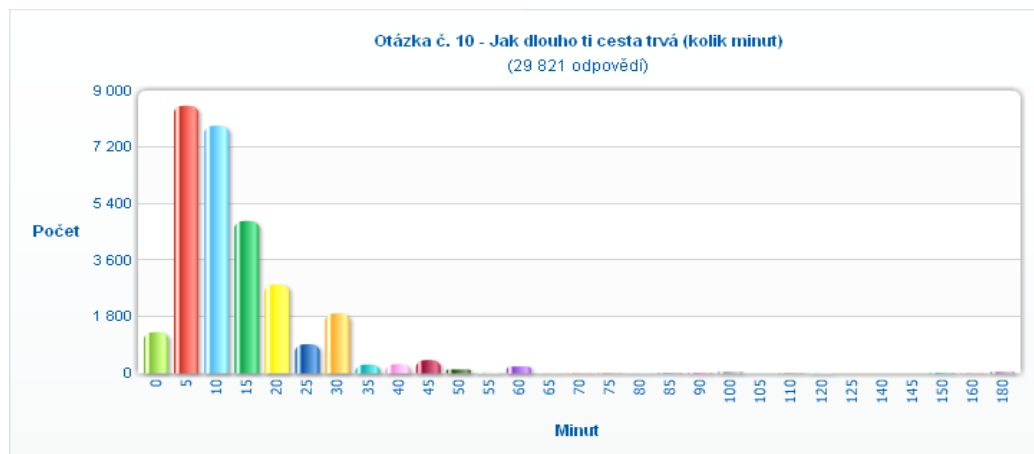
Způsob dopravy do školy	ČR celkem	Hlavní město Praha	Středočeský	Jihočeský	Plzeňský	Karlovarský	Ústecký	Liberecký	Královéhradecký	Pardubický	Vysočina	Jihomoravský	Olomoucký	Zlínský	Moravskoslezský
bus, vlak	128	4	12	9	13	7	15	3	7	6	6	9	14	3	20
kolo atp., auto	74	2	10	3	2	0	2	1	8	14	6	6	11	6	3
kolo atp., bus	227	5	31	9	10	2	10	9	28	45	9	14	32	12	11
kolo atp., jinak	8	1	1	0	0	0	0	1	0	1	0	1	0	0	3
kolo atp., metro	4	1	1	0	0	0	0	0	1	0	0	1	0	0	0
kolo atp., tram	4	1	0	0	3	0	0	0	0	0	0	0	0	0	0
kolo atp., vlak	8	1	2	0	1	0	0	0	0	0	2	0	1	1	0
metro, auto	7	4	1	0	0	0	0	0	1	0	0	0	0	1	0
metro, jinak	3	0	0	0	0	0	1	0	0	1	0	0	1	0	0
metro, vlak	7	5	0	0	0	1	0	0	1	0	0	0	0	0	0
pěšky, auto	1 254	61	183	59	48	36	188	88	44	90	89	142	62	81	83
pěšky, bus	1 022	95	96	50	39	20	129	95	41	66	51	91	55	71	123
pěšky, jinak	94	6	9	3	7	7	12	5	7	5	8	13	4	5	3
pěšky, kolo atp.	563	39	52	14	20	12	41	16	38	96	34	73	40	39	49
pěšky, metro	31	14	0	1	1	0	5	1	0	0	2	1	2	4	0
pěšky, tram	97	16	1	0	14	3	1	14	0	1	1	1	2	2	41
pěšky, vlak	52	5	11	0	1	2	6	2	4	0	2	2	6	5	6
tram, auto	48	13	0	0	13	0	1	9	0	0	0	3	2	0	7
tram, jinak	2	0	0	0	0	0	0	0	0	0	0	1	0	0	1
tram, metro	18	11	3	0	0	0	0	0	0	0	1	0	1	1	1

Způsob dopravy do školy	ČR celkem	Hlavní město Praha	Středočeský	Jihočeský	Plzeňský	Karlovarský	Ústecký	Liberecký	Královéhradecký	Pardubický	Vysočina	Jihomoravský	Olomoucký	Zlínský	Moravskoslezský
tram, vlak	5	0	1	0	0	0	0	1	0	0	0	1	1	0	1
vlak, auto	52	5	6	1	5	2	9	5	4	3	0	1	5	2	4
vlak, jinak	4	0	0	0	0	0	1	0	0	0	0	1	0	1	1

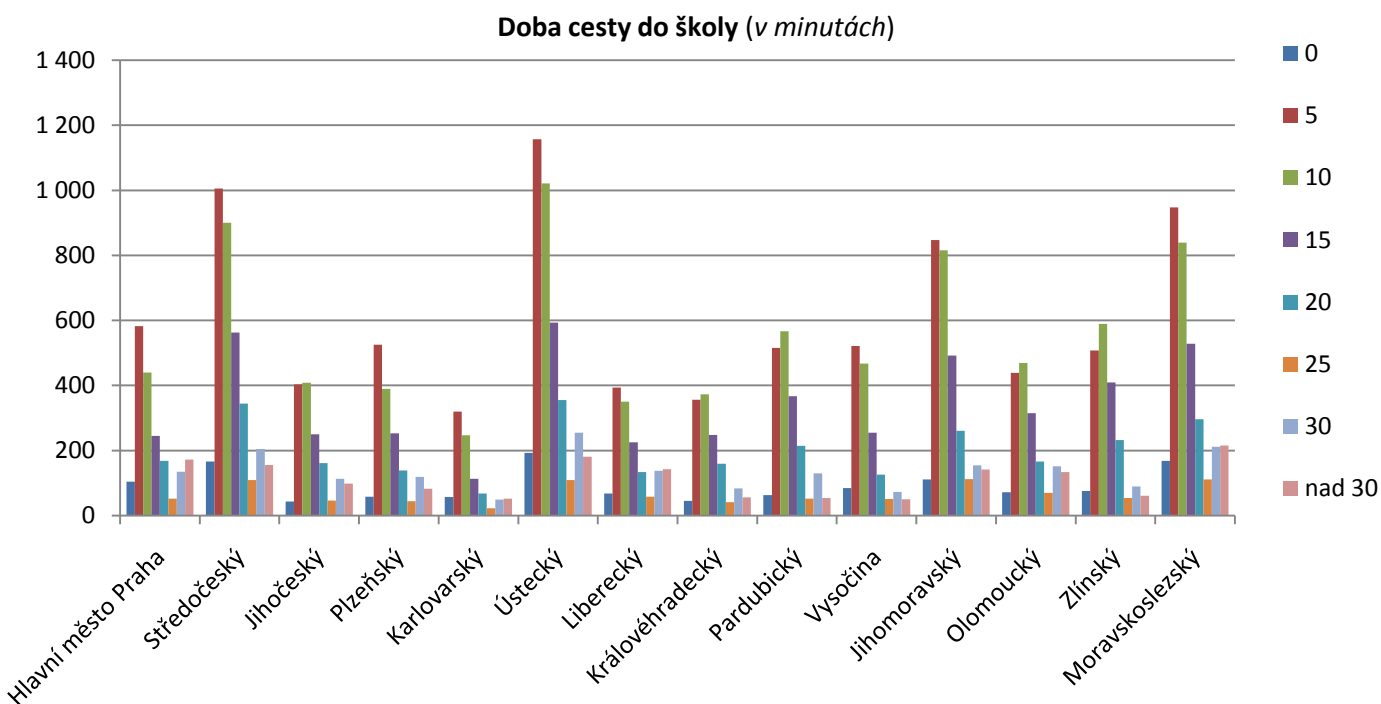
Základní způsob dopravy do školy

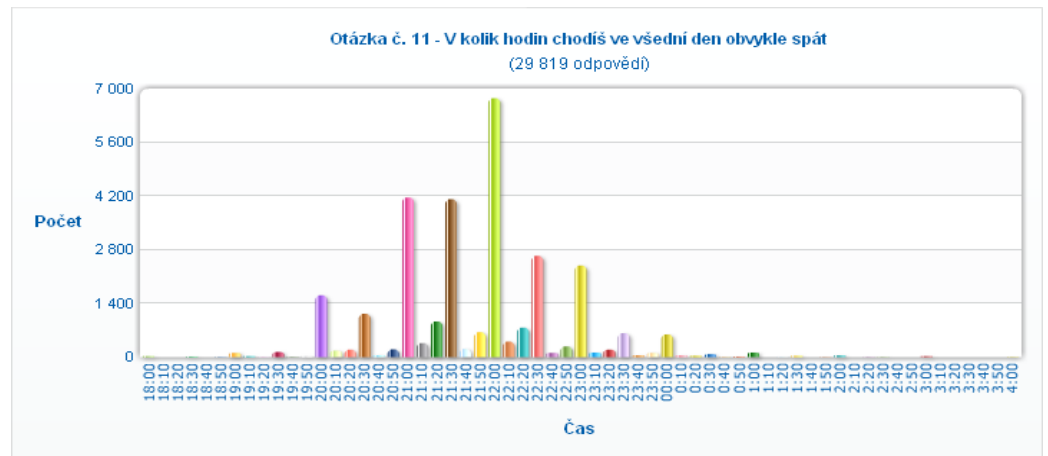






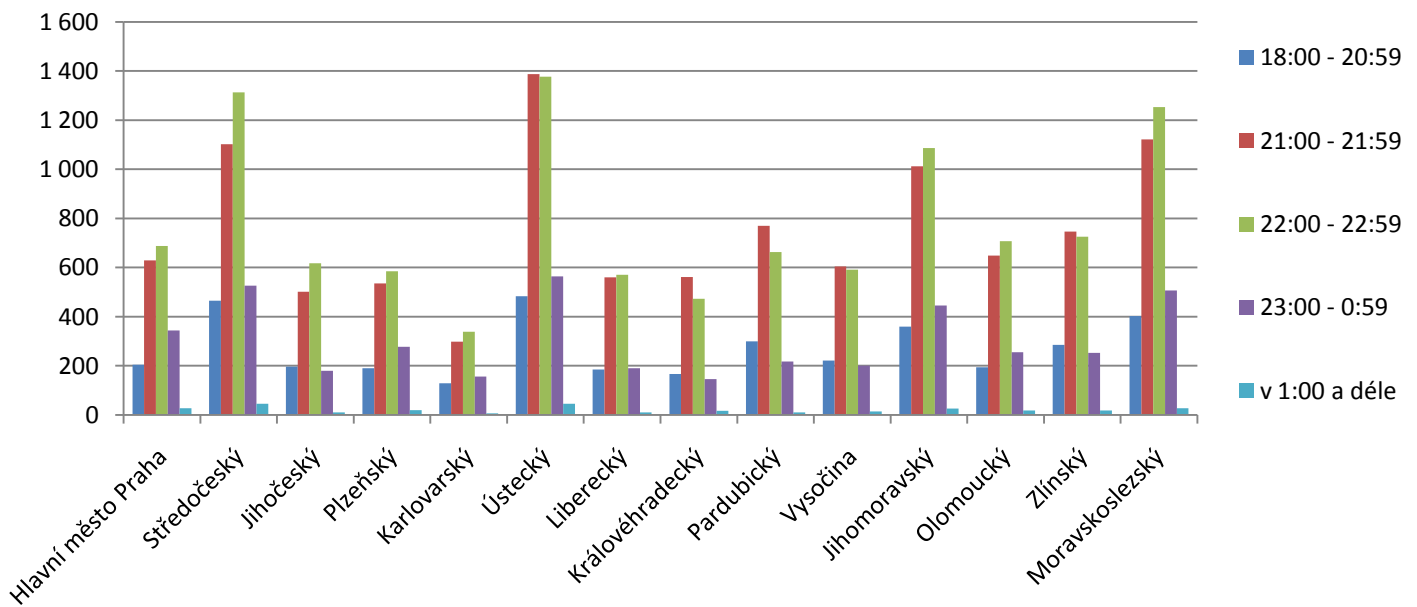
	Doba cesty do školy (v minutách)							
	0	5	10	15	20	25	30	nad 30
<b>ČR celkem</b>	<b>1 309</b>	<b>8 520</b>	<b>7 876</b>	<b>4 856</b>	<b>2 823</b>	<b>932</b>	<b>1 909</b>	<b>1 596</b>
Hlavní město Praha	104	582	440	245	168	52	135	172
Středočeský	166	1 005	900	563	344	109	205	155
Jihočeský	43	403	408	250	161	46	113	98
Plzeňský	58	525	390	253	139	44	119	83
Karlovarský	57	320	247	113	68	23	49	52
Ústecký	193	1 157	1 021	593	355	109	255	181
Liberecký	68	394	350	225	134	58	138	143
Královéhradecký	45	356	373	248	159	41	84	56
Pardubický	63	516	567	367	214	52	130	54
Vysočina	85	521	467	255	126	51	73	50
Jihomoravský	111	847	816	492	261	112	154	142
Olomoucký	72	439	469	315	166	70	152	134
Zlínský	76	508	589	409	232	54	90	61
Moravskoslezský	168	947	839	528	296	111	212	215



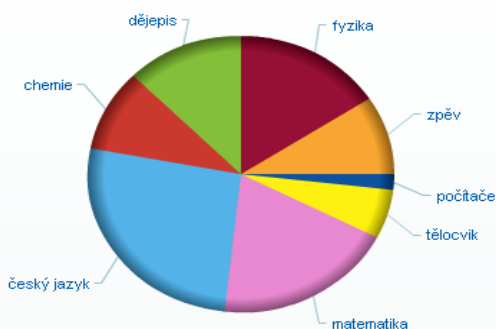


	V kolik hodin chodíš spát				
	18:00 - 20:59	21:00 - 21:59	22:00 - 22:59	23:00 - 0:59	v 1:00 a déle
<b>ČR celkem</b>	<b>3 785</b>	<b>10 482</b>	<b>10 993</b>	<b>4 263</b>	<b>296</b>
Hlavní město Praha	204	629	688	344	28
Středočeský	465	1 102	1 313	526	46
Jihočeský	197	502	618	180	10
Plzeňský	190	536	585	277	19
Karlovarský	129	299	339	157	6
Ústecký	484	1 388	1 377	564	45
Liberecký	185	560	571	190	10
Královéhradecký	167	562	473	146	17
Pardubický	300	770	663	218	11
Vysočina	222	604	592	201	14
Jihomoravský	360	1 012	1 087	445	26
Olomoucký	194	649	708	255	18
Zlínský	285	747	726	253	18
Moravskoslezský	403	1 122	1 253	507	28

### Čas odchodu spát

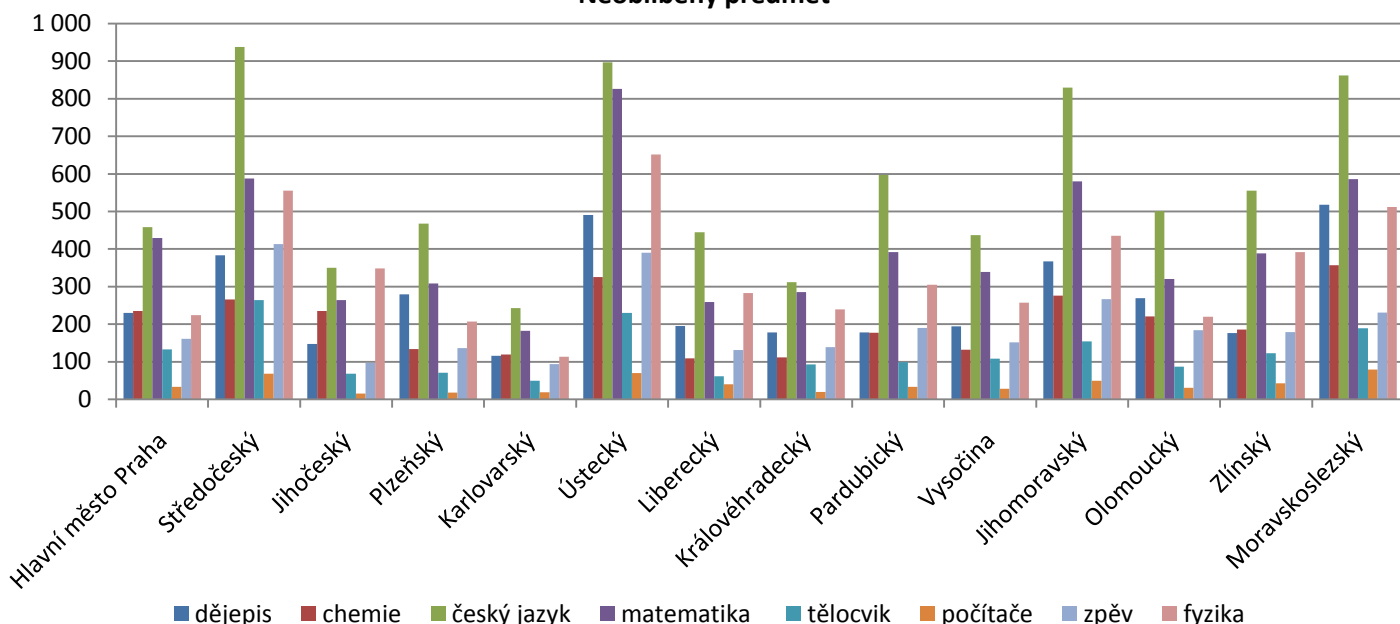


Otázka č. 12 - Na jaký z těchto předmětů se ve škole vůbec netešíš  
(30 025 odpovědí)



	Neoblíbený předmět							
	dějepis	chemie	český jazyk	matematika	tělocvik	počítače	zpěv	fyzika
<b>ČR celkem</b>	<b>3 721</b>	<b>2 884</b>	<b>7 893</b>	<b>5 746</b>	<b>1 729</b>	<b>546</b>	<b>2 764</b>	<b>4 742</b>
Hlavní město Praha	230	235	458	429	133	33	161	224
Středočeský	383	266	938	588	264	68	413	555
Jihočeský	147	235	350	264	68	15	97	348
Plzeňský	279	134	468	308	71	18	136	207
Karlovarský	116	119	243	182	49	19	94	113
Ústecký	491	325	897	826	230	70	390	652
Liberecký	195	109	445	259	61	40	131	283
Královéhradecký	178	112	312	285	93	20	139	239
Pardubický	178	177	597	392	99	33	190	305
Vysočina	194	132	437	339	108	28	152	257
Jihomoravský	367	276	830	580	154	49	267	435
Olomoucký	269	221	501	320	87	31	184	220
Zlínský	176	186	555	388	123	43	179	392
Moravskoslezský	518	357	862	586	189	79	231	512

Neoblíbený předmět

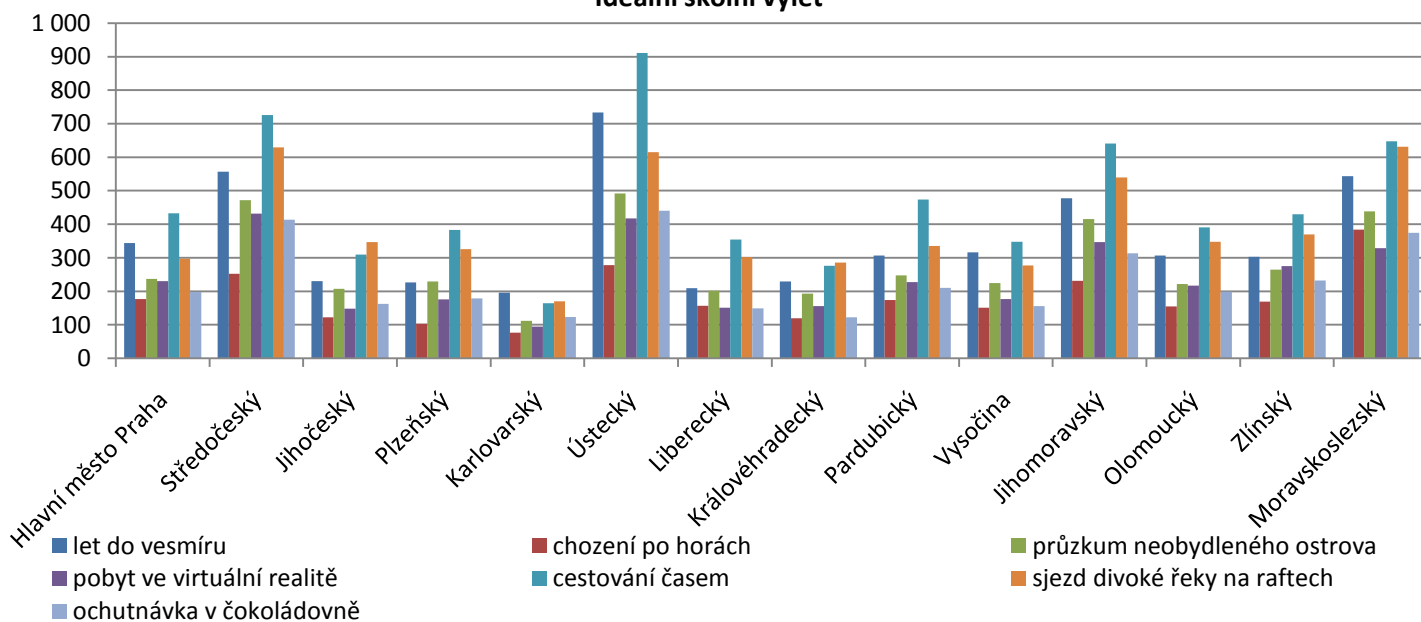


Otázka č. 13 - Jaký by byl podle tebe ideální školní výlet  
(30 091 odpovědí)



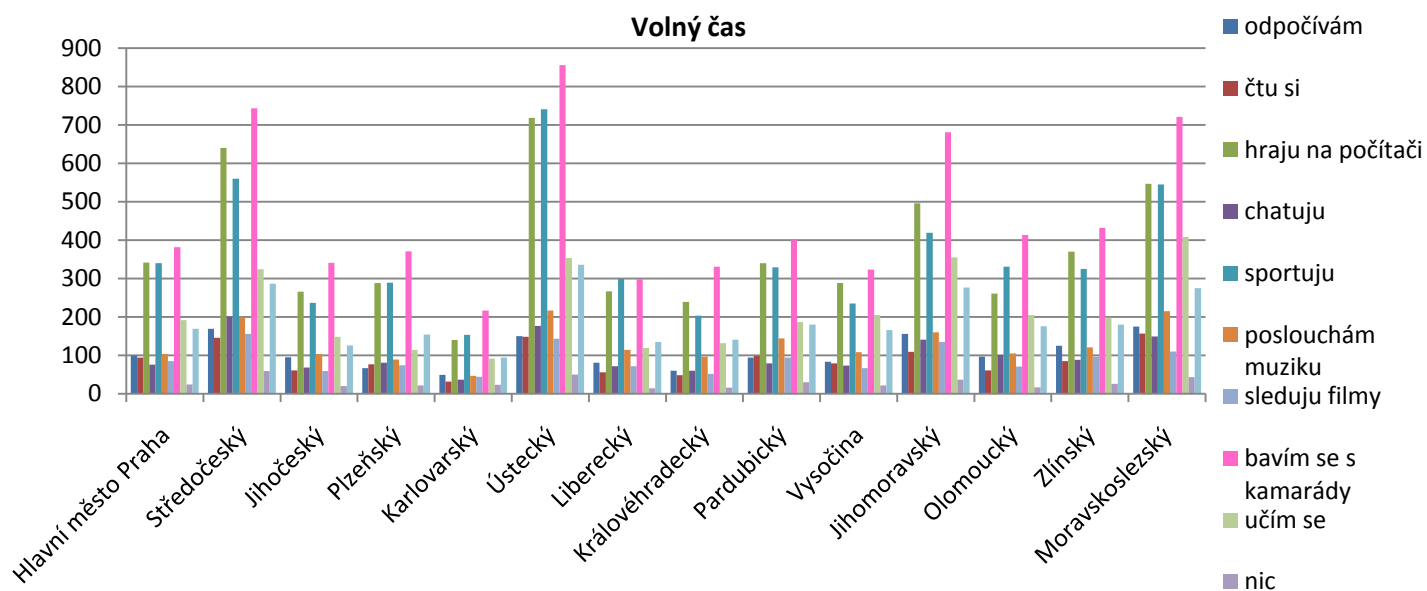
	Ideální školní výlet						
	let do vesmíru	chození po horách	průzkum neobydleného ostrova	pobyt ve virtuální realitě	cestování časem	sjezd divoké řeky na raftech	ochutnávka v čokoládovně
<b>ČR celkem</b>	<b>4 979</b>	<b>2 548</b>	<b>3 955</b>	<b>3 377</b>	<b>6 488</b>	<b>5 473</b>	<b>3 271</b>
Hlavní město Praha	344	177	237	230	433	297	198
Středočeský	557	252	472	432	726	629	414
Jihočeský	230	122	207	148	309	347	162
Plzeňský	226	103	229	176	383	326	179
Karlovarský	196	76	112	95	164	170	123
Ústecký	734	278	492	417	911	615	440
Liberecký	209	157	202	151	354	302	149
Královéhradecký	229	119	193	156	276	286	122
Pardubický	307	174	247	227	474	335	210
Vysočina	316	151	224	177	348	277	156
Jihomoravský	478	231	415	347	641	540	313
Olomoucký	307	155	222	217	391	348	199
Zlínský	303	169	265	275	430	370	232
Moravskoslezský	543	384	438	329	648	631	374

Ideální školní výlet

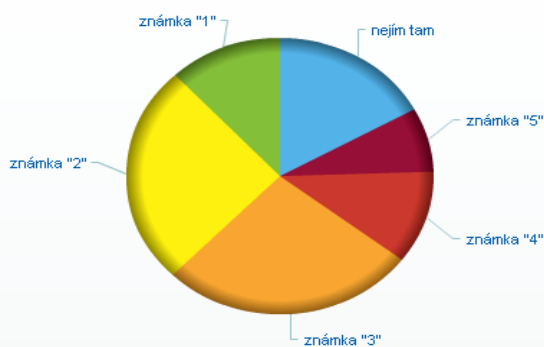




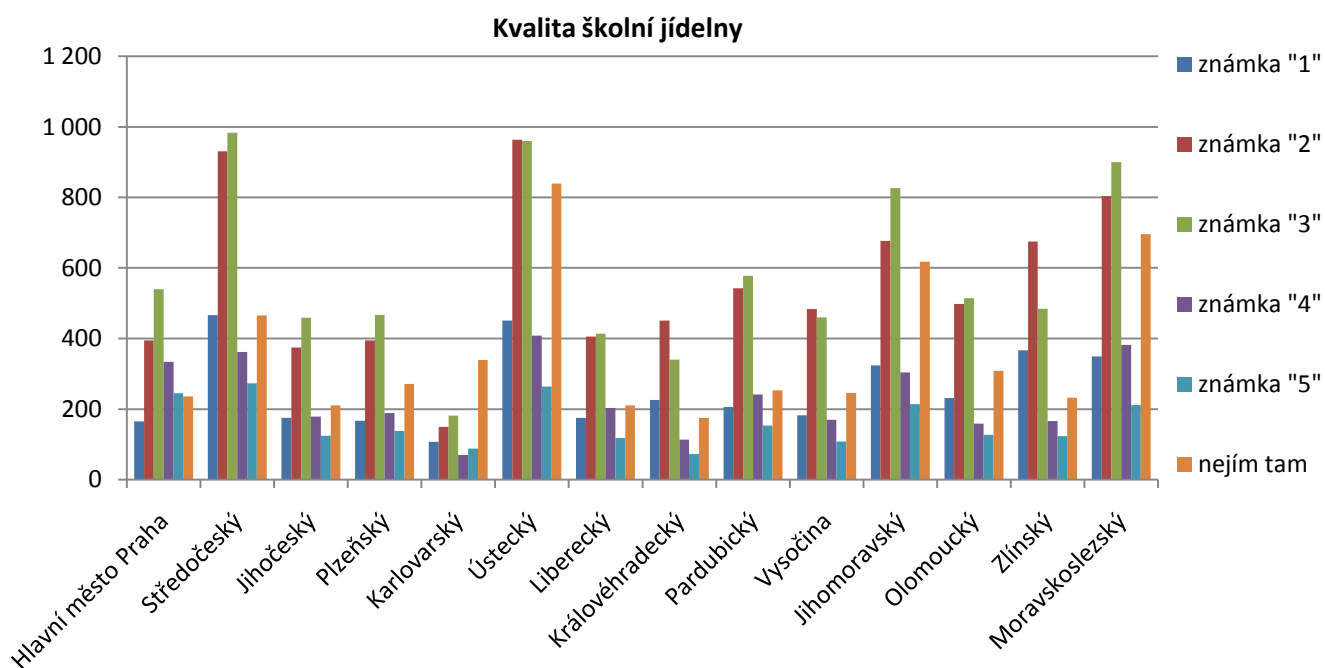
	Volný čas										
	odpočívám	čtu si	hraju na počítači	chatuju	sportuju	poslouchám muziku	sleduju filmy	bavím se s kamarády	učím se	nic	něco jiného
<b>ČR celkem</b>	<b>1 500</b>	<b>1 251</b>	<b>5 202</b>	<b>1 403</b>	<b>5 006</b>	<b>1 822</b>	<b>1 259</b>	<b>6 509</b>	<b>3 032</b>	<b>403</b>	<b>2 696</b>
Hlavní město Praha	99	94	342	76	340	103	85	382	192	24	169
Středočeský	169	146	640	201	560	199	156	743	324	59	287
Jihočeský	95	61	266	68	237	103	59	341	148	20	126
Plzeňský	67	77	288	81	289	89	74	371	114	22	154
Karlovarský	49	32	140	37	153	47	44	217	92	23	94
Ústecký	150	148	718	177	741	217	143	856	353	50	336
Liberecký	81	56	267	72	299	114	72	298	119	14	135
Královéhradecký	60	48	239	60	203	97	52	331	132	16	141
Pardubický	94	98	340	79	329	144	94	400	187	30	180
Vysočina	83	79	288	73	235	108	67	323	205	22	166
Jihomoravský	156	109	496	141	419	160	135	681	355	37	277
Olomoucký	97	61	261	101	331	105	71	413	205	17	176
Zlínský	125	85	370	88	325	121	97	432	198	26	180
Moravskoslezský	175	157	547	149	545	215	110	721	408	43	275



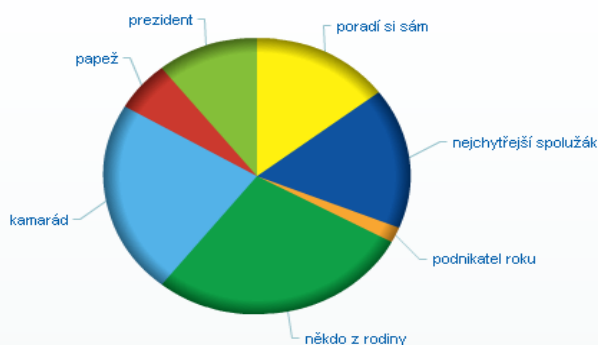
Otázka č. 15 - Jak bys označoval(-a) jídlo ze školní jídelny (1-nelepší, 5-nejhorší)  
(30 077 odpovědí)



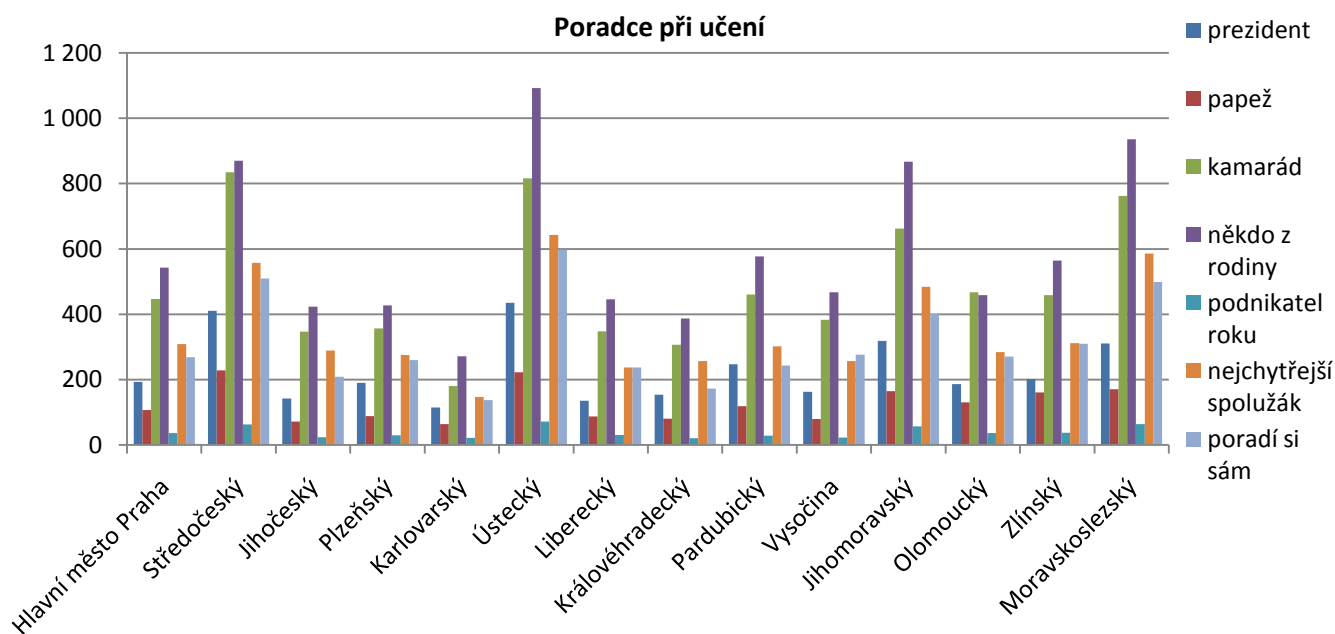
	Kvalita školní jídelny					
	známka "1"	známka "2"	známka "3"	známka "4"	známka "5"	nejím tam
<b>ČR celkem</b>	<b>3 590</b>	<b>7 744</b>	<b>8 106</b>	<b>3 280</b>	<b>2 259</b>	<b>5 098</b>
Hlavní město Praha	165	395	540	334	245	236
Středočeský	466	931	983	362	273	465
Jihočeský	175	375	459	179	124	210
Plzeňský	167	395	467	189	138	271
Karlovarský	107	150	181	70	88	339
Ústecký	451	963	960	408	264	839
Liberecký	175	405	414	203	118	210
Královéhradecký	226	451	340	113	73	175
Pardubický	206	542	578	241	153	253
Vysočina	182	483	460	170	108	246
Jihomoravský	324	677	826	304	214	618
Olomoucký	231	498	514	159	127	308
Zlínský	366	675	484	166	123	232
Moravskoslezský	349	804	900	382	211	696



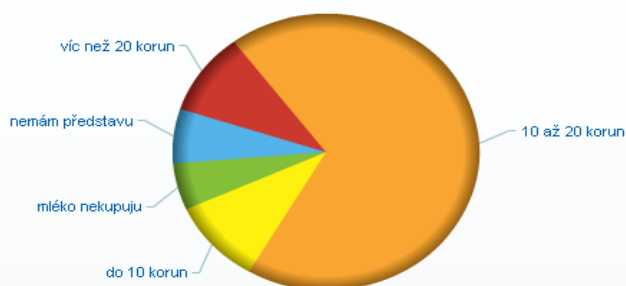
Otázka č. 16 - Koho bys chtěl(-a) jako poradce při učení  
(30 000 odpovědí)



	Poradce při učení						
	prezident	papež	kamarád	někdo z rodiny	podnikatel roku	nejchytřejší spolužák	poradí si sám
<b>ČR celkem</b>	<b>3 201</b>	<b>1 772</b>	<b>6 829</b>	<b>8 328</b>	<b>542</b>	<b>4 939</b>	<b>4 389</b>
Hlavní město Praha	193	107	447	543	36	309	268
Středočeský	410	228	835	870	63	557	509
Jihočeský	142	72	347	423	24	289	209
Plzeňský	190	88	357	427	29	275	260
Karlovarský	115	64	180	271	22	147	137
Ústecký	435	222	816	1 092	72	643	598
Liberecký	135	87	348	446	30	237	237
Královéhradecký	154	80	307	387	21	257	172
Pardubický	247	119	460	577	28	302	243
Vysočina	163	79	383	467	23	257	276
Jihomoravský	318	165	662	867	57	484	401
Olomoucký	186	130	467	458	36	284	270
Zlínský	202	161	458	564	37	312	310
Moravskoslezský	311	170	762	936	64	586	499

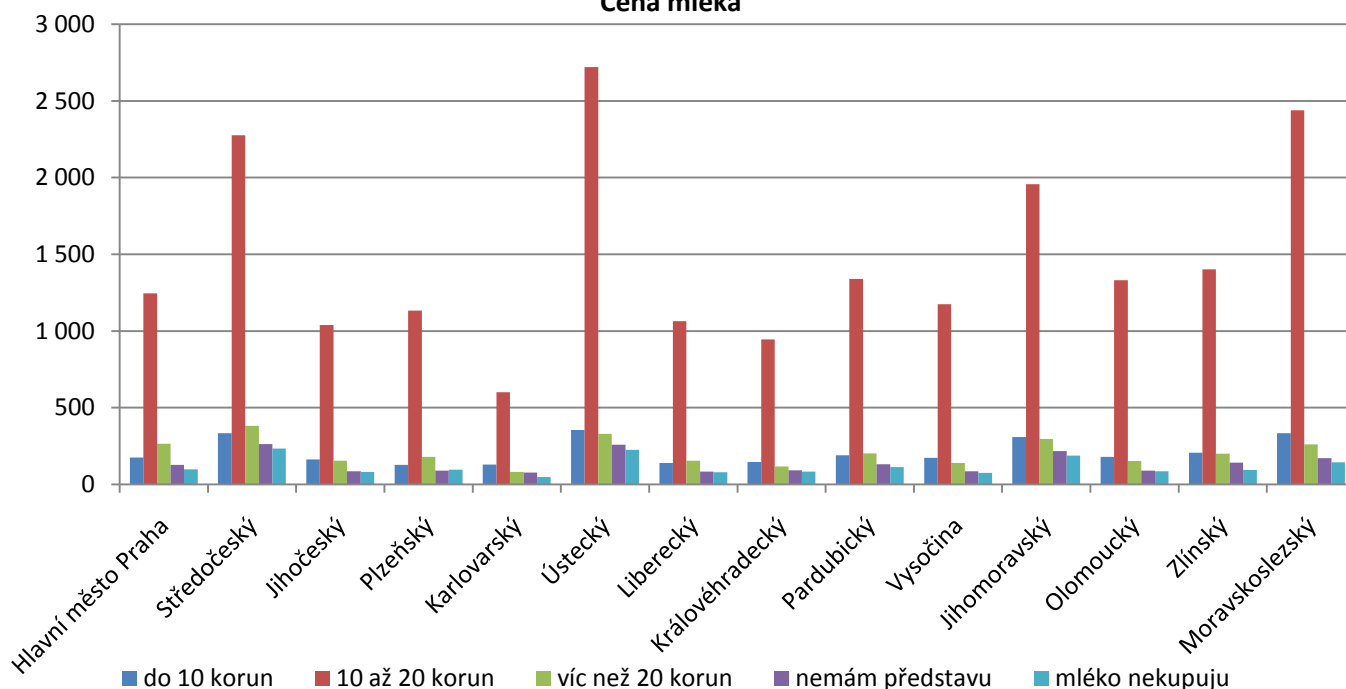


Otázka č. 17 - Víš, kolik přibližně stojí litr polotučného mléka  
(30 100 odpovědí)

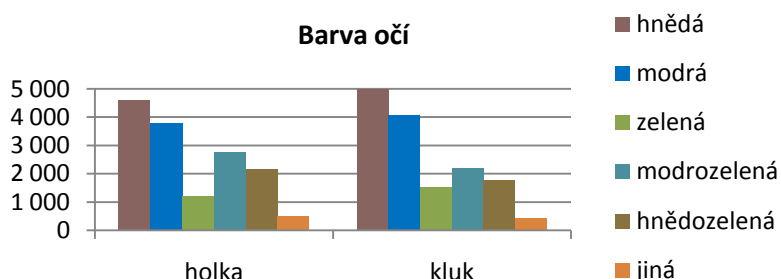


	Cena mléka				
	do 10 korun	10 až 20 korun	víc než 20 korun	nemám představu	mléko nekupuji
<b>ČR celkem</b>	<b>2 959</b>	<b>20 665</b>	<b>2 915</b>	<b>1 914</b>	<b>1 647</b>
Hlavní město Praha	176	1 246	264	128	98
Středočeský	333	2 277	382	262	233
Jihočeský	163	1 039	155	86	82
Plzeňský	128	1 132	180	89	96
Karlovarský	129	600	81	77	48
Ústecký	355	2 720	330	259	226
Liberecký	140	1 064	155	84	80
Královéhradecký	145	945	117	91	84
Pardubický	189	1 340	202	131	113
Vysočina	174	1 174	139	86	76
Jihomoravský	308	1 957	296	217	188
Olomoucký	179	1 331	152	90	86
Zlínský	207	1 402	201	142	94
Moravskoslezský	333	2 438	261	172	143

Cena mléka





**Barva očí**

**Porovnání kombinací odpovědí za ČR**

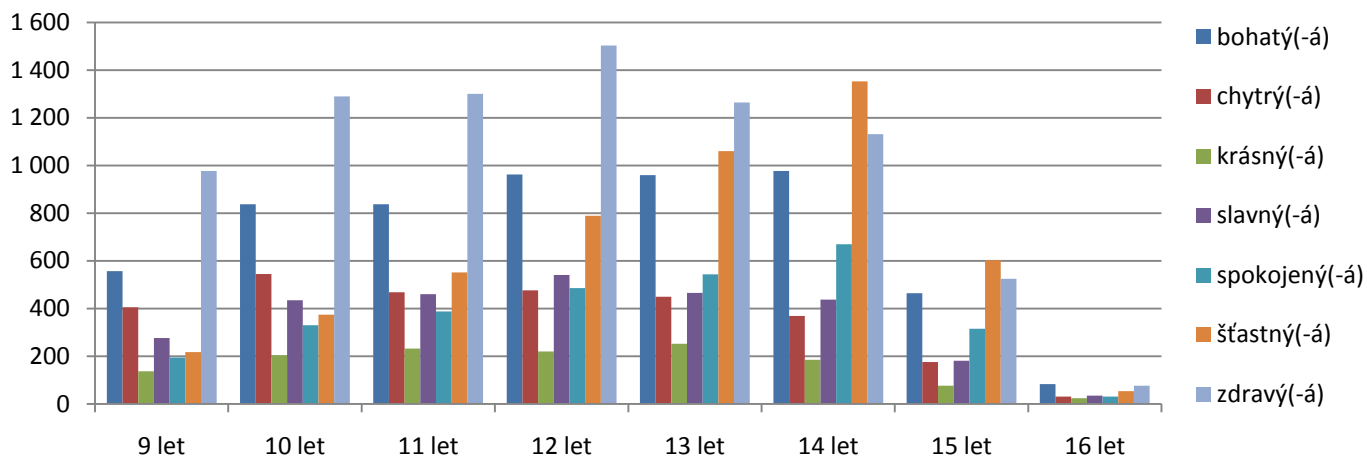
Nejvíce bys sis přál(-a)	Věk respondentů							
	9 let	10 let	11 let	12 let	13 let	14 let	15 let	16 let
bohatý(-á)	557	838	837	962	960	977	465	83
chytrý(-á)	406	545	469	477	450	369	176	31
krásný(-á)	137	204	232	220	252	185	77	24
slavný(-á)	276	435	461	541	466	437	181	35
spokojený(-á)	194	330	388	486	544	670	315	31
šťastný(-á)	218	374	552	789	1 060	1 353	603	54
zdravý(-á)	977	1 290	1 301	1 504	1 264	1 131	525	76

Volný čas	Věk respondentů							
	9 let	10 let	11 let	12 let	13 let	14 let	15 let	16 let
bavím se s kamarády	516	763	861	1 068	1 141	1 244	565	59
čtu si	170	228	223	194	187	134	63	11
hraju na počítači	473	746	768	936	857	794	366	47
chatuju	63	123	185	245	308	292	110	21
něco jiného	236	295	355	434	471	517	259	29
nic	53	46	51	47	58	68	37	21
odpočívám	167	184	214	214	234	246	141	35
poslouchám muziku	109	165	206	260	341	444	184	33
sleduju filmy	171	240	186	196	151	163	88	12
sportuju	412	730	710	829	814	886	384	35
učím se	394	500	488	558	430	340	145	30

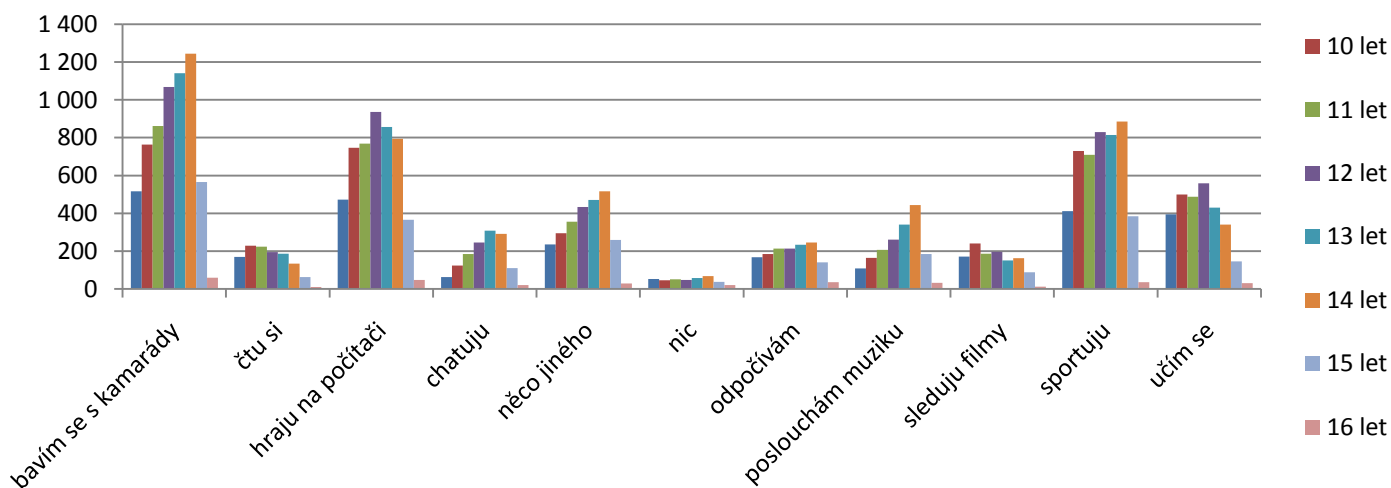
Nejvíce bys sis přál(-a)	holka	kluk
bohatý(-á)	1 915	4 046
chytrý(-á)	1 396	1 651
krásný(-á)	969	419
slavný(-á)	1 512	1 444
spokojený(-á)	1 485	1 594
šťastný(-á)	3 344	1 849
zdravý(-á)	4 420	3 950

Barva očí	holka	kluk
hnědá	4 607	4 990
modrá	3 798	4 084
zelená	1 207	1 516
modrozelená	2 769	2 202
hnědozelená	2 170	1 762
jiná	508	430

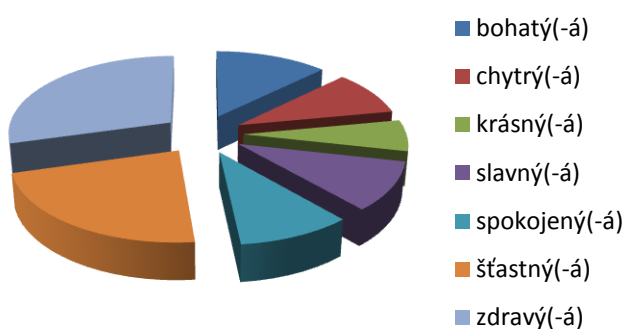
### Nejvíce bys sis přál(-a) podle věku respondenta



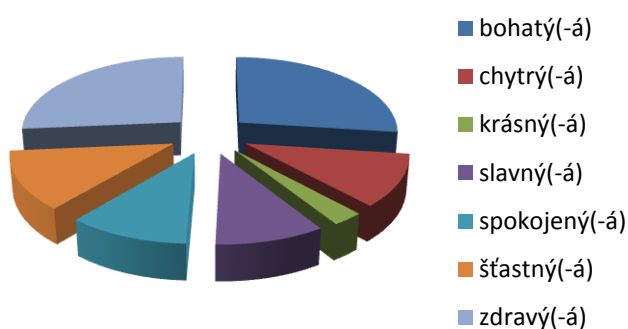
### Volný čas podle věku respondenta



### Nejvíce bys sis přála



### Nejvíce bys sis přál





Na [www.miniscitani.cz](http://www.miniscitani.cz) najdete mnohem **podrobnější výsledky**, možnost **porovnat dvě území, školy** nebo **třídy** nebo se podívat na výsledky **jen pro určitou skupinu zúčastněných** (holky / kluky, hnědooké, apod.).

Český statistický úřad, organizátor Minisčítání, děkuje partnerům za oficiální podporu a všem školám za účast a přeje mnoho poučení s výsledky projektu.

[Webové stránky projektu](#)

[Vzorové výukové lekce](#)

Tým Minisčítání  
Český statistický úřad  
[miniscitani@scitani.cz](mailto:miniscitani@scitani.cz)